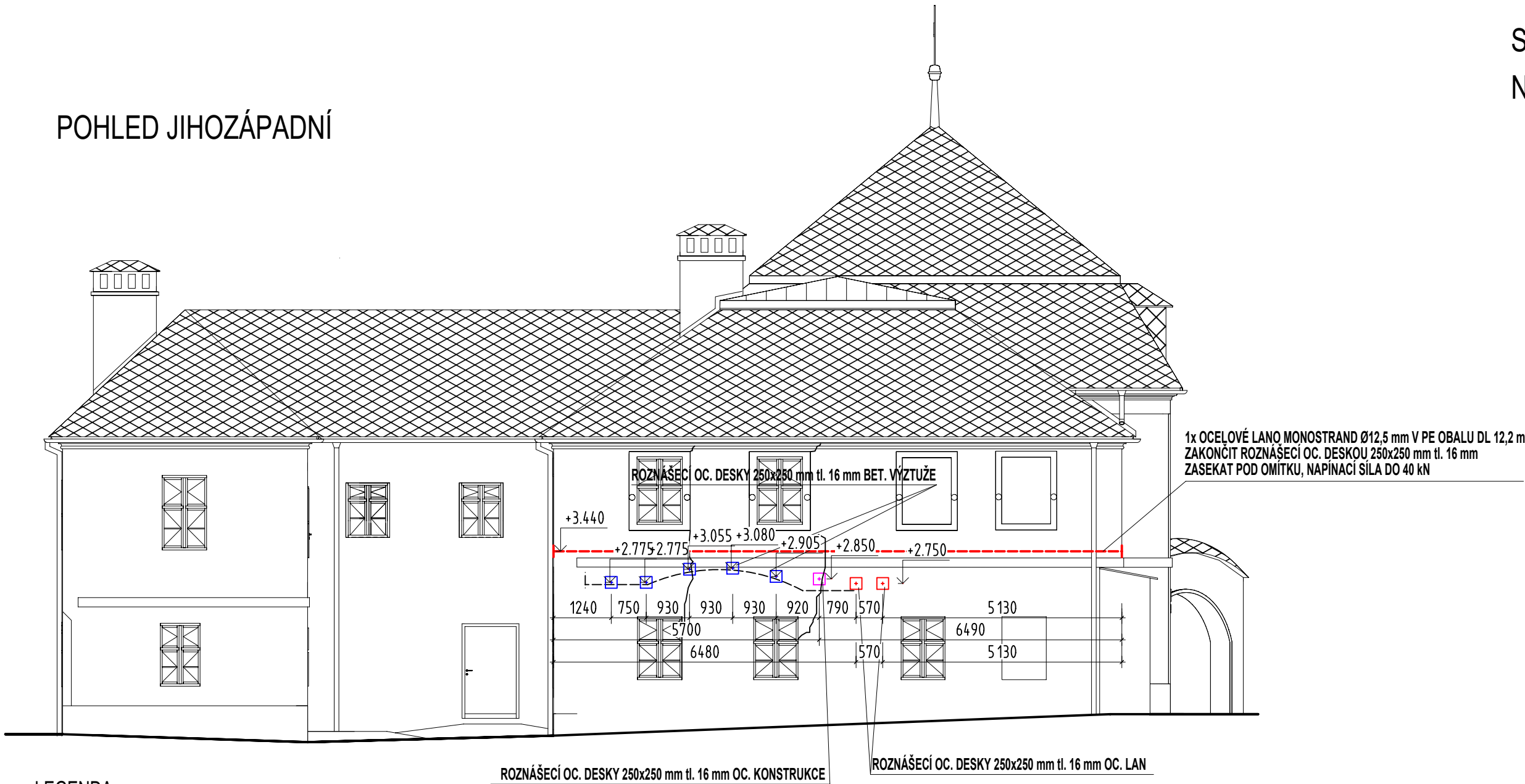
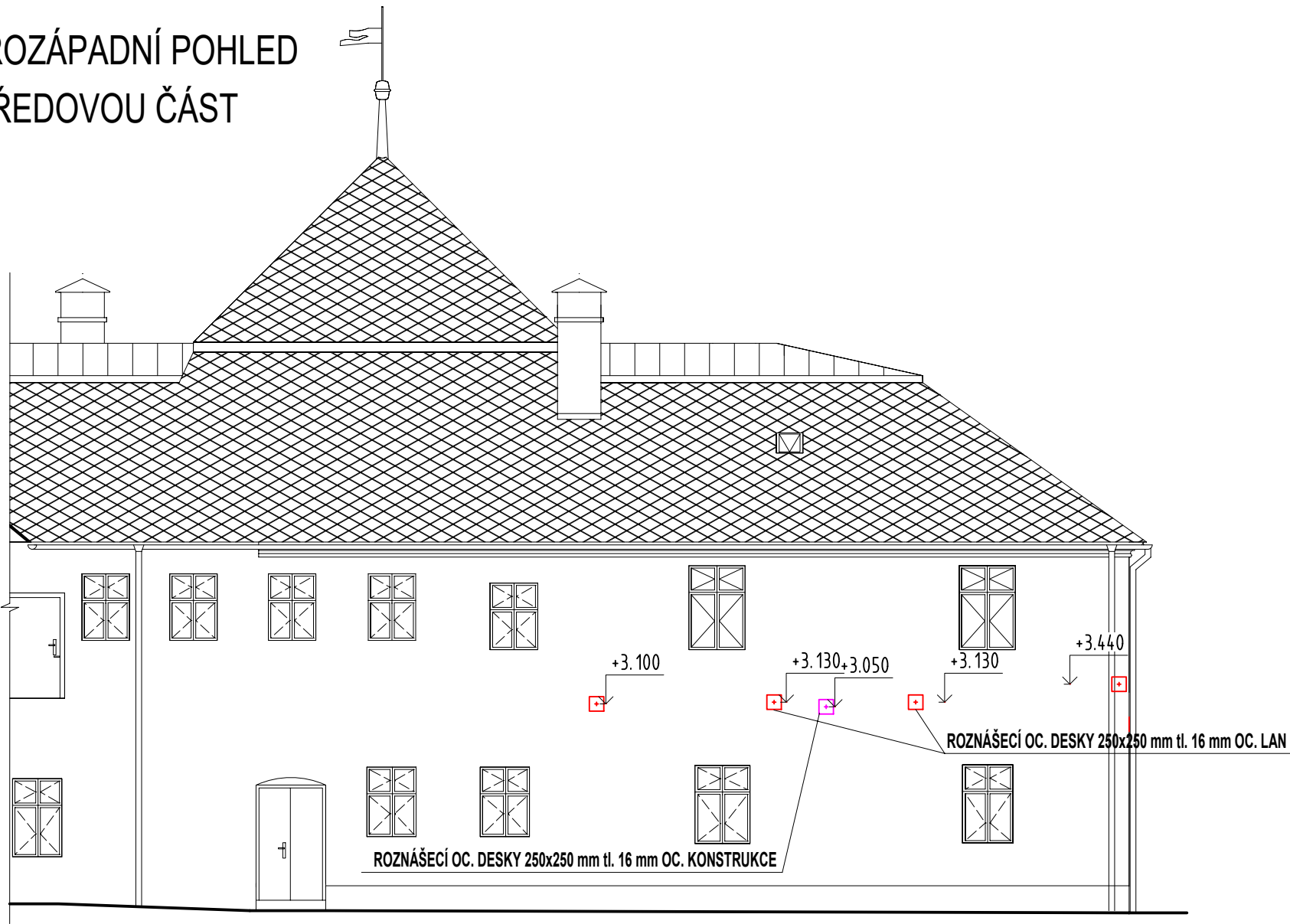


POHLED JIHOZÁPADNÍ

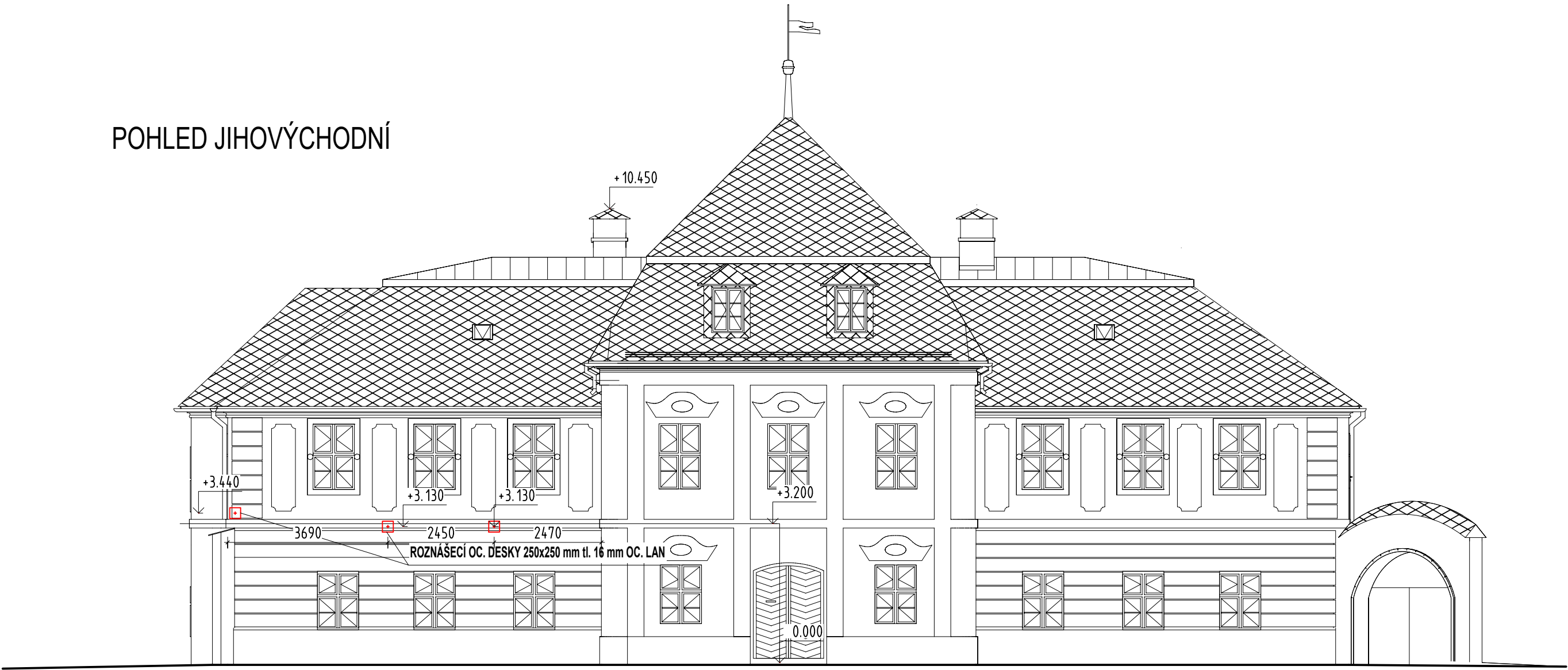


SEVEROZÁPADNÍ POHLED
NA STŘEDOVOU ČÁST



- LEGENDA
- OCELOVÉ LANO MONOSTRAND Ø12,5 mm V PE OBALU ZASEKAT POD OMÍTKU, NAPINACÍ SILA DO 40 kN
 - ZAKONČENÍ ROZNÁŠECÍ OC. DESKOU 250x250 mm tl. 16 mm OC DESKOU ZASEKAT DO KAPSY POD OMÍTKU (POHLED Z BOKU)
 - ROZNÁŠECÍ OC. DESKY 250x250 mm tl. 16 mm BET. VÝZTUŽE
 - ROZNÁŠECÍ OC. DESKY 250x250 mm tl. 16 mm OC. KONSTRUKCE
 - ROZNÁŠECÍ OC. DESKY 250x250 mm tl. 16 mm OC. LAN

POHLED JIHOVÝCHODNÍ



Zodpovědný projektant	Autor návrhu	Vypracoval	Kreslil	<div><div>FRYS</div><div>STAVEBNÍ PROJEKCE</div><div><small>Ing. Jirí Frys - STAVEBNÍ PROJEKCE LANDROVA 12, 78701 ŠUMPERK, TEL. 503 210066, frys@frys.cz</small></div></div>	
Ing. Jirí Frys	Ing. Martin Bank	Ing. Martin Bank	Ing. Martin Bank		
Kraj: Olomoucký		Městský úřad: Šumperk			
Investor: Město Šumperk nám. Míru 364/1, 787 01 Šumperk				Formát	6A4
Stavba: Klapperothova manufaktura Šumperk: Statika zdiva a sanace kleneb				Měřítko	1:100
Specializace: D.1.1 architektonicko - stavební řešení				Datum	8/2018
				Účel	DPS
				Číslo zakázky	17_51a
Název výkresu: SEŠITÍ OBJEKTU - POHLEDY				Číslo výkresu:	Číslo paré:
				D 04b	